

MARKET INSIGHTS REPORTS

31.03.2025

MỘT VÀI ĐIỂM SÁNG CỦA THỊ TRƯỜNG
NHƯ GEX, VCG, HDC MANG LẠI HY VỌNG
TÍCH CỰC



NỘI DUNG CHÍNH

- 03 - 04** CHUYÊN ĐỘNG THỊ TRƯỜNG
- 05** TTCK VIỆT NAM – GÓC NHÌN GIAO DỊCH THỊ TRƯỜNG
- 06** PHÂN TÍCH KỸ THUẬT
RSI(14) thiết lập mốc thấp mới gợi ý khả năng đi xuống
- 07** HỖ TRỢ VÀ KHÁNG CỰ CỔ PHIẾU TRONG NGÀY
- 07** CỔ PHIẾU CÓ KHỐI LƯỢNG GIAO DỊCH ĐỘT BIẾN
- 08** DANH MỤC KHUYẾN NGHỊ MUA BÁN CỦA SMART INVEST
- 08** TIN TỨC KINH TẾ VĨ MÔ
- 09** BIỂU ĐỒ TRONG NGÀY
Hoạt động vận tải của các đội tàu trên thế giới
Nhập khẩu ô tô vào Mỹ theo các quốc gia
- 10** TTCK MỸ
Dự báo các chỉ số chính sẽ giao dịch giằng co giữa tăng và giảm vào tối nay.

CHUYỂN ĐỘNG THỊ TRƯỜNG

THỊ TRƯỜNG TRONG NGÀY



ĐỘ RỘNG THỊ TRƯỜNG

HOSE

Tổng số cổ phiếu giao dịch	520
Số cổ phiếu không có giao dịch	0
Số cổ phiếu tăng giá	135
Số cổ phiếu giảm giá	322
Số cổ phiếu giữ nguyên giá	63

HNX

Tổng số cổ phiếu giao dịch	223
Số cổ phiếu không có giao dịch	0
Số cổ phiếu tăng giá	38
Số cổ phiếu giảm giá	127
Số cổ phiếu giữ nguyên giá	58

UPCOM

Tổng số cổ phiếu giao dịch	389
Số cổ phiếu không có giao dịch	0
Số cổ phiếu tăng giá	119
Số cổ phiếu giảm giá	170
Số cổ phiếu giữ nguyên giá	100

GIAO DỊCH NHÀ ĐẦU TƯ NƯỚC NGOÀI

HOSE

	Mua	Bán	Mua-Bán
Khối lượng	53,798.69	89,320.38	(35,521.69)
% KL toàn thị trường	6.20%	10.29%	
Giá trị	1,684,458	2,966,365	(1,281,906)
% GT toàn thị trường	7.94%	13.99%	

HNX

	Mua	Bán	Mua-Bán
Khối lượng	922.53	3,264.58	(2,342.05)
% KL toàn thị trường	6.20%	10.29%	
Giá trị	20,793	79,814	(59,021)
% GT toàn thị trường	2.14%	8.20%	

UPCOM

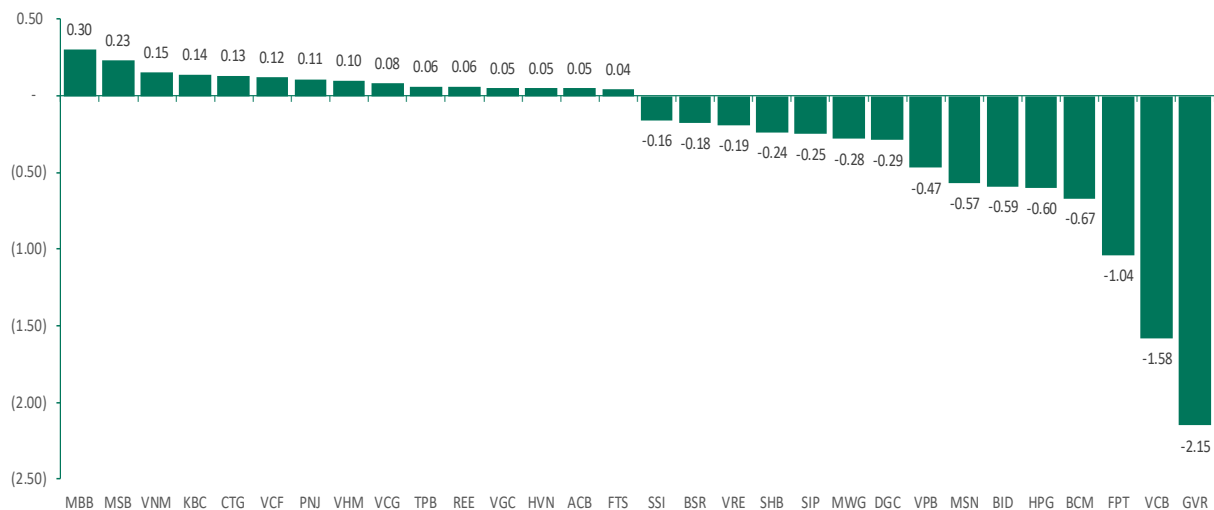
	Mua	Bán	Mua-Bán
Khối lượng	252.02	570.02	(318.00)
% KL toàn thị trường	0.63%	1.42%	
Giá trị	4,774	27,182	(22,408)
% GT toàn thị trường	0.78%	4.45%	

CHUYỂN ĐỘNG THỊ TRƯỜNG

TOP 10 VỐN HÓA

STT	Mã CK	KL	Giá	Thay đổi	P/E	P/B	EPS	Vốn hóa
1	VCB	1,771,900	64,000	-800 (-1.23%)	10.57	1.80	6,053	534,763
2	BID	2,899,600	38,750	-350 (-0.9%)	8.96	1.53	4,326	272,078
3	CTG	4,619,700	41,450	100 (0.24%)	8.78	1.48	4,719	222,586
4	VIC	6,654,000	58,000	0 (0%)	18.99	1.44	3,055	221,772
5	VHM	9,374,200	51,300	100 (0.2%)	7.15	0.96	7,176	210,710
6	TCB	12,983,300	27,500	-50 (-0.18%)	6.68	1.31	4,116	194,283
7	FPT	5,406,300	121,000	-3,000 (-2.42%)	21.24	4.97	5,697	177,999
8	HPG	26,536,400	26,750	-400 (-1.47%)	13.71	1.49	1,951	171,100
9	GAS	727,900	66,800	0 (0%)	14.84	2.54	4,502	156,491
10	VPB	14,764,100	19,000	-250 (-1.3%)	9.56	1.02	1,988	150,745

TỔP CÁC CỔ PHIẾU ẢNH HƯỞNG TỚI VN-INDEX



TĂNG GIẢM CHỈ SỐ NGÀNH

Ngành	% Index (D)	% Index (YTD)	Số mã
Tất cả	-0.91%	+3.21%	1,610
Tài chính	-0.51%	+5.31%	107
> Tổ chức tín dụng	-0.46%	+4.93%	29
> Dịch vụ tài chính	-1.04%	+8.04%	65
> Bảo hiểm	-0.21%	+6.72%	13
Bất động sản	-0.69%	+17.72%	144
Công nghiệp	-0.63%	+1.53%	390
> Vận tải	-0.79%	-0.88%	132
> Tư liệu sản xuất	+0.06%	+6.74%	213
> Dịch vụ chuyên biệt và thương mại	-1.96%	+13.38%	45
> Nguyên vật liệu	-2.61%	+5.38%	262
Tiêu dùng thiết yếu	-0.55%	-6.46%	165
> Thực phẩm, đồ uống và thuốc lá	-0.55%	-6.42%	158
> Đồ gia dụng và cá nhân	+0.29%	+0.64%	6
Tiện ích	-0.74%	+1.93%	149
Tiêu dùng không thiết yếu	-0.82%	+2.93%	261
> Phân phối và bán lẻ hàng lâu bền	-0.76%	-1.38%	124
> Hàng tiêu dùng và trang trí	-0.88%	+16.34%	93
> Dịch vụ tiêu dùng	-1.49%	-5.97%	32
> Xe và linh kiện	-1.09%	-1.46%	12
Viễn thông	-2.24%	-18.28%	48
> Viễn thông	-2.38%	-19.00%	22
> Truyền thông giải trí	+0.25%	-2.13%	26
Công nghệ thông tin	-2.44%	-20.60%	14
> Phần mềm	-2.45%	-20.64%	7
> Phần cứng	+2.33%	-2.92%	5
> Bán dẫn	-9.65%	-25.98%	2
Năng lượng	-1.66%	-12.09%	21
Chăm sóc sức khỏe	+0.10%	-0.34%	49
> Dược phẩm - sinh học	+0.13%	+0.22%	44
> Chăm sóc sức khỏe	-0.42%	-8.36%	5

Góc nhìn giao dịch thị trường

Chỉ số VN-Index đóng cửa giảm 10.60 (- 0.80%) trong ngày hôm nay. Hôm nay có vài điểm đáng lưu ý như sau:

(1) Đồ gia dụng cá nhân, truyền thông giải trí, được phẩm sinh học, tư liệu sản xuất...là nhóm tăng giá nhiều nhất trong ngày. Đà tăng được dẫn dắt bởi các cổ như NET, VNZ, YEG, DVN, DCL, VEA, HHV, CTD, VCG... Các điểm cần lưu ý ở những nhóm ngành này:

(i) VCG tăng giá trong ngày:

- ✓ Mẫu hình nền giao dịch là: “Long White Candle”;
- ✓ Giá tăng khối lượng tăng – Tín hiệu tăng giá có sự hỗ trợ bởi khối lượng;
- ✓ Sau khi chạm hỗ trợ động MA(50) giá đã tái tích lũy và bật tăng cây nến xanh hôm nay, cây nến này đã xóa 2/3 cây nến giảm ngày 12/3/2025 – Với kiểu giao dịch hiện tại nếu cổ phiếu có Break out mốc cao gần nhất có thể vào chu kỳ đẩy giá tăng nóng như trường hợp của VTP năm 2024 – NĐT cần quan sát cổ phiếu này;
- ✓ Xác suất tăng giá ngày mai là 52%;

(ii) CTD tăng giá trong ngày:

- ✓ Mẫu hình nền giao dịch là: “White Closing Marubozu”;
- ✓ Giá tăng khối lượng tăng – Tín hiệu tăng giá có sự hỗ trợ bởi khối lượng;
- ✓ Mô hình hai đáy với phân kỳ dương cảnh báo sự đảo chiều quanh mốc hỗ trợ MA(50) – Tín hiệu tích cực;
- ✓ Hỗ trợ sóng 4 điều chỉnh quanh vùng giá 77;
- ✓ Giá nếu có Break out kết thúc sóng 4 giảm giá sẽ hướng tới mục tiêu 105 – 117;
- ✓ Xác suất tăng giá ngày mai là 63%;

(2) Các cổ phiếu đơn lẻ tăng giá trong ngày như HDC, DC4...là nhóm tăng giá nhiều nhất trong ngày. Các điểm cần lưu ý ở những nhóm cổ phiếu này:

(i) HDC tăng giá trong ngày:

- ✓ Mẫu hình nền giao dịch là: “White Candle”;
- ✓ Giá tăng khối lượng tăng – Tín hiệu tăng giá có sự hỗ trợ bởi khối lượng;
- ✓ Dải băng trên mở ra hỗ trợ giá tăng – Tín hiệu tích cực;
- ✓ Giá trong sóng 3 tăng giá với mục tiêu 29 – 32;
- ✓ Xác suất tăng giá ngày mai là 60%;

(ii) DC4 tăng giá trong ngày:

- ✓ Mẫu hình nền giao dịch là: “White Candle”;
- ✓ Giá tăng khối lượng tăng – Tín hiệu tăng giá có sự hỗ trợ bởi khối lượng;
- ✓ Giá đang vận động theo mô hình cốc tay cầm với kháng cự quanh vùng 14.3;

- ✓ Dự án Vung Tau Centrel Point đang bàn giao và sẽ ghi nhận doanh thu và lợi nhuận trong Q2/2025. Chúng tôi ước tính với 93 ngàn m² diện tích sàn thì DC4 sẽ ghi nhận doanh thu khoảng 2,800 tỷ và mức lợi nhuận khoảng 300 tỷ đồng;
- ✓ Xác suất tăng giá ngày mai là 61%;

(3) Nguyên vật liệu, phần mềm, viễn thông, dịch vụ chuyên biệt và thương mại, năng lượng, dịch vụ tiêu dùng, xe và linh kiện, dịch vụ tài chính ...là nhóm giảm giá nhiều nhất trong ngày. Đà giảm được dẫn dắt bởi các cổ phiếu HPG, HSG, GVR, DGC, MSR, DCM, DPM, BMP, NTP, PHR, DPR, FPT, CMG, VGI, FOX, VEF, TV2, PVS, PVC, PVD, PVB, DSP, OCH, NVT, DRC, CSM, SSI, VND, VIX, HCM... Các điểm cần lưu ý ở những nhóm ngành này:

(i) GVR giảm giá trong ngày:

- ✓ Mẫu hình nền giao dịch là: “Long Black Candle”;
- ✓ Giá giảm khối lượng tăng- Tín hiệu giảm giá có sự hỗ trợ bởi khối lượng;
- ✓ GVR giảm giá theo mẫu hình sóng 4 đối kháng chúng tôi từng cảnh báo với hỗ trợ mạnh quanh vùng giá 31 – 32. Chúng tôi cho rằng triển vọng trung hạn của GVR vẫn rất tích cực nhờ việc bồi thường dự án VSIP của PHR và KCN của DPR;
- ✓ Xác suất giảm giá ngày mai là 54%;

(ii) HPG giảm giá trong ngày:

- ✓ Mẫu hình nền giao dịch là: “Black Closing Marubozu”;
- ✓ Giá giảm khối lượng tăng - Tín hiệu giảm giá có sự hỗ trợ bởi khối lượng;
- ✓ HPG đã giảm giá lấp lại khoảng trống giá thiết lập ngày 21/2/2025 sau thông tin thuế chống bán phá giá HRC;
- ✓ Xu hướng trung hạn vẫn đi ngang quanh vùng giá 25 – 28;
- ✓ Xác suất tăng giá ngày mai là 56%;

(iii) BMP giảm giá trong ngày:

- ✓ Mẫu hình nền giao dịch là: “Black Closing Marubozu”;
- ✓ Giá giảm khối lượng giảm - Tín hiệu giảm giá không có sự hỗ trợ bởi khối lượng;
- ✓ Cổ phiếu đang hình thành sóng 5 giảm giá với mục tiêu tối thiểu 108 – NĐT nên thận trọng;
- ✓ Xác suất giảm giá ngày mai là 59%;

(iv) HCM giảm giá trong ngày:

- ✓ Mẫu hình nền giao dịch là: “Doji”;
- ✓ Giá giảm khối lượng giảm - Tín hiệu giảm giá không có sự hỗ trợ bởi khối lượng;
- ✓ Cổ phiếu đang vận động theo mô hình sóng 4 giảm giá theo cấu trúc ABC với hỗ trợ quanh vùng giá 30;
- ✓ Xác suất giảm giá ngày mai là 62%;

PHÂN TÍCH KỸ THUẬT: Hỗ trợ hiện tại là MA(50) tương ứng với 1,290 điểm

VN-Index dưới góc nhìn kỹ thuật

VN-Index đóng cửa giao dịch tạo thành mẫu hình giao dịch “Long Black Candle”. Khối lượng giao dịch tăng nhưng vẫn nằm dưới mức trung bình 20 ngày. Theo lý thuyết, thì giá giảm khối lượng giao dịch tăng là mô hình giảm giá không có sự hỗ trợ của khối lượng – Tín hiệu tiêu cực.

Các điểm cần lưu ý:

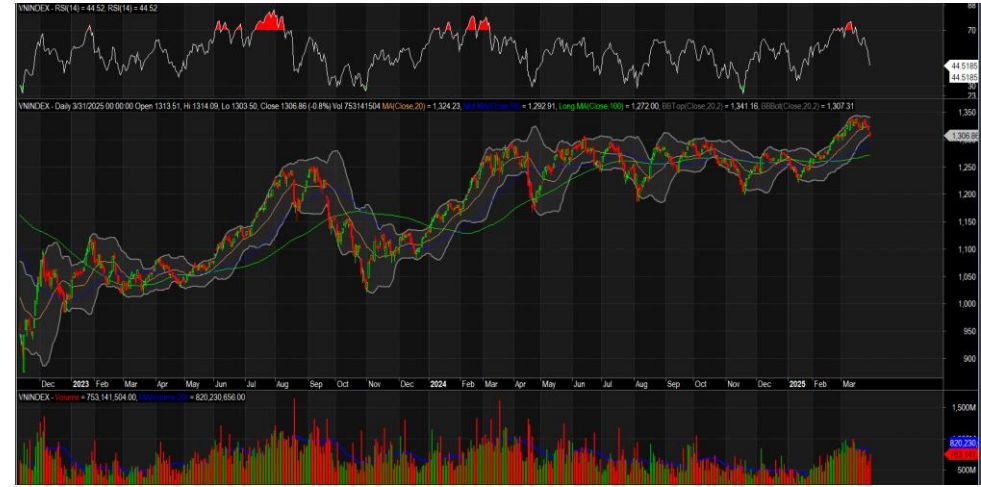
(i) NĐT nước ngoài bán ròng hơn 1,327 tỷ đồng (Tính cả 3 sản). Tốp mua ròng khớp lệnh của nước ngoài gồm các mã: VIX, KBC, VHM, VCI, HDC, FTS, VCB, HHV, HDG, ORS... Tốp bán ròng khớp lệnh của nước ngoài gồm các mã: VNM, HPG, FPT, SSI, MSN, FRT, TPB, STB, SHB, VIC...Khối ngoại vẫn chưa dừng đà bán ròng kéo dài của mình. Về cơ bản rất khó xác định chuỗi bán ròng này lúc nào sẽ kết thúc.

(ii) Chỉ số tiếp tục giảm điểm và di chuyển xuống dưới dải băng dưới và chúng tôi thấy khả năng chỉ số sẽ thử thách mốc hỗ trợ động MA(50) tương ứng với vùng giá 1,290 điểm. Trong bức tranh màu xám của thị trường, vẫn có những tín hiệu đáng kỳ vọng: (a) Áp lực bán không thực sự lớn dù thị trường trong một nhịp điều chỉnh tương đối trừ hiện tượng bán mạnh ở nhóm cao su tự nhiên hôm nay với sự kiện Mỹ áp thuế 25% lên nhập khẩu ô tô. Cao su tự nhiên Việt Nam xuất khẩu sang Trung Quốc chiếm 74.3% và 33% sản lượng này dùng để sản xuất sẫm lốp ô tô xuất khẩu. Sản lượng ô tô xuất khẩu vào Mỹ của Trung Quốc chỉ chiếm khoảng 0.4% doanh số bán xe tại Mỹ tương đương khoảng 57 ngàn xe trong số 16.1 triệu xe bán ra. Về cơ bản tác động về việc áp thuế này sẽ không quá lớn. (b) Giao dịch của VCG và GEX là hai cổ phiếu chúng tôi quan sát trong ngày hôm nay và hai cổ phiếu này đều giao dịch tốt mang lại những kỳ vọng tích cực. Cả hai cổ phiếu này đều có kiểu giao dịch giống nhau là đi ngang sau đó có Break out và giá lại giảm mạnh sau phiên Break out nhưng cả hai đều không giảm giá mạnh dù diễn biến thị trường đang xấu đi. Đặc biệt VCG đang xuất hiện mẫu hình tăng giá mạnh như kiểu VTP hay VGI trong năm 2024 mỗi nhịp điều chỉnh. Với việc sẽ ghi nhận doanh thu bán tòa văn phòng Vinacorex Dimond và doanh thu bán dự án bất động sản tại Cát Bà trong năm 2025 là cơ sở để NĐT có thể kỳ vọng vào sự tăng trưởng của cổ phiếu này. (c) Nhóm bất động sản cũng giao dịch tốt trong ngày và phần lớn đóng cửa trong sắc xanh trong đó HDC với dự báo LNST sau lợi ích CBTS năm 2025 tăng 167% YoY lên 173 tỷ đồng, được thúc đẩy bởi lợi nhuận thoái vốn từ việc chuyển nhượng dự án Thống Nhất cho công ty liên kết HUB do HDC sở hữu 40% và tiếp tục bàn giao tại các dự án The Light City Giai đoạn 1 và Ngọc Tước 2 đã có lúc tăng trần. Ngoài ra, DC4 cũng tiếp tục mô hình tạo nền tăng giá với kỳ vọng giá đất Vũng Tàu sẽ tăng tốt sau khi khu đất UBND tỉnh ban hành Quyết định 759/QĐ-UBND về việc đấu giá quyền sử dụng gần 60ha đất tại các phường 10, 11 (TP. Vũng Tàu) với giá khởi điểm hơn 7.600 tỷ đồng, thời hạn sử dụng đất là 50 năm để thực hiện dự án khu đô thị đường 3/2 (Gần các dự án của DC4);

Theo phương pháp phân tích “Price Action” với VN30 chúng ta có 00 mã cho tín hiệu mua, 06 mã cho tín hiệu bán, 24 mã cho tín hiệu đi ngang. VIC, VRE, VHM...cho tín hiệu tiêu cực.

Theo thống kê định lượng, với mẫu hình hôm nay thì phiên giao dịch tiếp theo, VN-Index có xác suất giảm điểm là 51% và 75% giá đóng cửa cao hơn giá mở cửa. Dựa trên thống kê, chỉ số giao dịch sẽ giảm điểm với giá đóng cửa thấp hơn giá mở cửa vào phiên giao dịch ngày thứ 3. Hỗ trợ là 1,300 điểm và kháng cự là 1,350 điểm.

Biểu đồ chỉ số VN-Index



Biểu đồ cổ phiếu BMP



HỖ TRỢ VÀ KHÁNG CỰ CỔ PHIẾU TRONG NGÀY

Ticker	Pivot	BC	TC	NarrowRange	R1	R2	R3	R4	S1	S2	S3	S4
HNX30	484.7	485.68	483.72	NO	486.99	491.24	493.53	497.78	480.45	478.16	473.91	471.62
HNXINDEX	235.81	236.19	235.44	NO	237.25	239.43	240.87	243.05	233.63	232.19	230.01	228.57
UPIINDEX	97.98	97.94	98.02	YES	98.77	99.49	100.28	101	97.26	96.47	95.75	94.96
VN30	1364.13	1364.26	1364.01	YES	1368.82	1373.75	1378.44	1383.37	1359.2	1354.51	1349.58	1344.89
VNINDEX	1308.15	1308.79	1307.5	YES	1312.8	1318.74	1323.39	1329.33	1302.21	1297.56	1291.62	1286.97
VNXALL	2150.3	2151.64	2148.97	YES	2159.51	2171.38	2180.59	2192.46	2138.43	2129.22	2117.35	2108.14
VN30F1M	1358.33	1357.5	1359.17	YES	1361.97	1363.93	1367.57	1369.53	1356.37	1352.73	1350.77	1347.13
VN30F1Q	1360.53	1361.2	1359.87	YES	1362.67	1366.13	1368.27	1371.73	1357.07	1354.93	1351.47	1349.33
VN30F2M	1359.1	1358.4	1359.8	YES	1361.9	1363.3	1366.1	1367.5	1357.7	1354.9	1353.5	1350.7
VN30F2Q	1359.5	1358.75	1360.25	YES	1363.5	1366	1370	1372.5	1357	1353	1350.5	1346.5
ACB	25.93	25.9	25.97	NO	26.07	26.13	26.27	26.33	25.87	25.73	25.67	25.53
BCM	75.73	76.2	75.27	NO	76.67	78.53	79.47	81.33	73.87	72.93	71.07	70.13
BID	38.75	38.75	38.75	YES	39	39.25	39.5	39.75	38.5	38.25	38	37.75
BVH	53.67	53.85	53.48	NO	54.13	54.97	55.43	56.27	52.83	52.37	51.53	51.07
CTG	41.27	41.18	41.36	NO	41.63	41.82	42.18	42.37	41.08	40.72	40.53	40.17
GAS	66.53	66.4	66.67	NO	67.07	67.33	67.87	68.13	66.27	65.73	65.47	64.93
FPT	121.8	122.2	121.4	NO	122.6	124.2	125	126.6	120.2	119.4	117.8	117
GVR	33.2	33.6	32.8	NO	34	35.6	36.4	38	31.6	30.8	29.2	28.4
HDB	22.1	22.1	22.1	YES	22.2	22.3	22.4	22.5	22	21.9	21.8	21.7
HPG	26.87	26.92	26.81	NO	26.98	27.22	27.33	27.57	26.63	26.52	26.28	26.17
LPB	33.17	33.13	33.21	NO	33.53	33.82	34.18	34.47	32.88	32.52	32.23	31.87
MBB	24	23.95	24.05	NO	24.2	24.3	24.5	24.6	23.9	23.7	23.6	23.4
MSN	67.77	68.25	67.28	NO	68.73	70.67	71.63	73.57	65.83	64.87	62.93	61.97
MWG	58.77	58.65	58.88	NO	59.43	59.87	60.53	60.97	58.33	57.67	57.23	56.57
PLX	39.42	39.35	39.48	NO	39.78	40.02	40.38	40.62	39.18	38.82	38.58	38.22
SAB	49.07	49.15	48.98	NO	49.23	49.57	49.73	50.07	48.73	48.57	48.23	48.07
SHB	12.42	12.4	12.43	NO	12.63	12.82	13.03	13.22	12.23	12.02	11.83	11.62
SSB	19.53	19.53	19.54	YES	19.72	19.88	20.07	20.23	19.37	19.18	19.02	18.83
SSI	26.12	26.17	26.06	NO	26.23	26.47	26.58	26.82	25.88	25.77	25.53	25.42
TCB	27.4	27.35	27.45	NO	27.6	27.7	27.9	28	27.3	27.1	27	26.8
STB	38.33	38.35	38.32	YES	38.72	39.13	39.52	39.93	37.92	37.53	37.12	36.73
TPB	14.33	14.35	14.32	NO	14.47	14.63	14.77	14.93	14.17	14.03	13.87	13.73
VHM	51.3	51.3	51.3	YES	51.6	51.9	52.2	52.5	51	50.7	50.4	50.1
VCB	64.4	64.6	64.2	NO	64.8	65.6	66	66.8	63.6	63.2	62.4	62
VIB	19.77	19.73	19.81	NO	19.93	20.02	20.18	20.27	19.68	19.52	19.43	19.27
VJC	95.2	95.3	95.1	NO	95.7	96.4	96.9	97.6	94.5	94	93.3	92.8
VIC	57.93	57.9	57.97	YES	58.57	59.13	59.77	60.33	57.37	56.73	56.17	55.53
VNM	60.93	61.1	60.77	NO	61.27	61.93	62.27	62.93	60.27	59.93	59.27	58.93
VPB	19.08	19.13	19.04	NO	19.17	19.33	19.42	19.58	18.92	18.83	18.67	18.58
VRE	19.22	19.25	19.18	NO	19.38	19.62	19.78	20.02	18.98	18.82	18.58	18.42

- Resistance và Support: Là các hỗ trợ và kháng cự trong ngày của cổ phiếu. Nhà đầu tư khi mua bán thì cần theo các vùng giá hỗ trợ hay kháng cự.
- Pivot: Là nơi xác nhận xu hướng đảo chiều của cổ phiếu.

CỔ PHIẾU CÓ KHỐI LƯỢNG GIAO DỊCH ĐỘT BIẾN

Ticker	Volume	AvgVolume 10 Days	Change %	Daily Returns %
MSB	22,255,100	9,427,340	236	2.95
HDC	17,665,700	5,149,070	343	3.18
KBC	16,190,500	3,899,250	415	2.51
VCG	13,260,900	5,848,280	226.75	2.59
GVR	9,067,500	4,091,870	222	-6.9
FIT	8,432,600	1,376,080	613	6.88
DGC	3,976,100	1,402,660	283.47	-3.21
DCM	2,842,300	1,288,890	221	-1.78
TSC	2,417,200	610,710	396	6.99
CSV	2,077,000	811,130	256.06	-4.86
TNT	2,052,700	305,730	671	6.88
CTI	1,729,400	797,470	217	0
SIP	1,585,600	754,250	210	-5.79
HAP	1,515,100	112,000	1,353	6.87
VGT	1,387,600	682,040	203.45	-3.03
PV2	1,047,500	338,780	309	-9.09
CIG	1,036,600	275,080	377	6.9
VGI	1,031,600	323,800	319	-2.67
FRT	957,600	384,310	249	-2.37
AAS	876,100	246,200	355.85	0
VHE	786,100	142,250	553	0
QTP	761,100	214,880	354	1.45
MZG	639,000	101,600	629	0
BWE	559,200	134,400	416	-1.25
PHP	492,600	158,180	311.42	0.92
SSG	324,300	71,120	456	6.61
PAC	292,700	128,640	228	0.82
BCE	287,100	116,030	247	0
ADS	234,800	112,200	209	-2.71
DVN	230,200	112,680	204	1.95
HDA	222,500	9,550	2,330	8.7
TEG	213,500	33,240	642	0
FUEVN100	210,500	74,380	283	-4.18
VIN	160,000	250	64,000	-4.97
VTV	158,900	72,070	220	-0.84
SGN	142,700	44,690	319	-4.27
VE1	119,100	10,930	1,090	8.33
SGT	117,300	34,720	338	2.83
NNC	114,600	34,570	332	-0.47
UDC	112,100	41,910	267	9.76

- Lưu ý: MSB, HDC...có khối lượng giao dịch đột biến lớn

DANH MỤC KHUYẾN NGHỊ MUA BÁN CỦA SMART INVEST

Ngày khuyến nghị	Mã CK	Khuyến nghị hành động	Giá mua/bán	Hiệu suất sinh lời	Ghi chú
26-Mar	DPR	Mua	≤ 52	10% -20%	Giao dịch theo mô hình CANSLIM của William O'Neil
26-Mar	TV2	Mua	≤ 36.3	10% -20%	Quy hoạch điện VIII mở rộng có thể thúc đẩy tăng trưởng lợi nhuận của TV2
26-Mar	VOS	Mua	≤ 16.5	10% -20%	Việc bán tầu có thể thúc đẩy sóng đầu cơ ngắn hạn

Các lưu ý cần chú ý:

- Hôm nay chúng tôi **KHÔNG MỞ MUA CỔ PHIẾU MỚI**;

Tin tức kinh tế, vĩ mô

- Thị trường ngoại tệ:** Trong tuần từ 24/03 - 28/03, tỷ giá trung tâm được NHNN điều chỉnh theo xu hướng tăng trong 3 phiên đầu tuần và giảm vào 2 phiên cuối tuần. Chốt ngày 28/03, tỷ giá trung tâm được niêm yết ở mức 24.843 VND/USD, tăng 30 đồng so với phiên cuối tuần trước đó. NHNN niêm yết tỷ giá mua giao ngay ở mức 23.651 VND/USD, cao hơn 50 đồng so với tỷ giá sàn; tỷ giá bán giao ngay được niêm yết mức 26.035 VND/USD, thấp hơn 50 đồng so với tỷ giá trần. Tỷ giá LNH trong tuần từ 24/03 - 28/03 biến động tăng ở hầu hết các phiên. Kết thúc phiên 28/03, tỷ giá LNH đóng cửa tại 25.584, giảm 36 đồng so với phiên cuối tuần trước đó. Tỷ giá trên thị trường tự do tuần qua cũng theo xu hướng tăng. Chốt phiên 28/03, tỷ giá tự do giảm 10 đồng ở cả hai chiều mua vào và bán ra so với phiên cuối tuần trước đó, giao dịch tại 25.860 VND/USD và 25.960 VND/USD.
- Thị trường tiền tệ LNH:** Tuần từ 24/03 - 28/03, lãi suất VND LNH các kỳ hạn từ 1M trở xuống tăng trong 3 phiên đầu tuần rồi quay đầu giảm vào 2 phiên cuối tuần. Chốt ngày 28/03, lãi suất VND LNH giao dịch ở mức: ON 3,58% (-0,64 đpt); 1W 4,46% (+0,08 đpt); 2W 4,56% (+0,06 đpt); 1M 4,62% (+0,08 đpt). Lãi suất USD LNH giảm nhẹ ở hầu hết các kỳ hạn trong tuần qua. Phiên 28/03, lãi suất USD LNH giao dịch tại: ON 4,30% (không thay đổi); 1W 4,36% (-0,02 đpt); 2W 4,41% (-0,04 đpt) và 1M 4,46% (-0,03 đpt).
- Thị trường mở:** Trên thị trường mở tuần qua từ 24/03 - 28/03, ở kênh cầm cố, NHNN chào thầu 275.000 tỷ đồng với 4 kỳ hạn 7 ngày, 14 ngày, 35 ngày và 91 ngày, lãi suất đều giữ ở mức 4,0%. Có 53.094,95 tỷ đồng trúng thầu, trong đó, kỳ hạn 7 ngày trúng 34.539,42 tỷ đồng, kỳ hạn 14 ngày trúng 18.555,53 tỷ đồng và không có khối lượng trúng thầu ở 2 kỳ hạn dài 35 ngày và 91 ngày. Có 52.296,39 tỷ đồng đáo hạn trong tuần qua trên kênh cầm cố. NHNN không chào thầu tín phiếu NHNN. Không có khối lượng tín phiếu đáo hạn trong tuần qua. Như vậy, NHNN đã bơm ròng 798,56 tỷ đồng vào thị trường trong tuần qua bằng kênh thị trường mở. Có 81.647,82 tỷ đồng lưu hành trên kênh cầm cố, không còn tín phiếu NHNN lưu hành trên thị trường.

Cách thức chốt lời và dừng lỗ

- Các mã trong danh mục chúng tôi khuyến nghị khi đạt hiệu suất sinh lời kỳ vọng nhà đầu tư có thể chốt lời hoặc đặt Trailing Stop (Các lệnh duy trì mức lãi mong muốn để đảm bảo tỷ lãi khi thị trường đảo chiều sau khi đã có lãi đạt kỳ vọng và để tài khoản nuôi lãi chạy).

Nguyên tắc dừng lỗ. Nhà đầu tư có thể lựa chọn các nguyên tắc dừng lỗ sau tùy theo quan điểm lựa chọn:

- Đặt mức dừng lỗ bằng ½ mức lợi nhuận trung bình mà mình kiếm được hàng năm;
- Đặt mức dừng lỗ theo điểm "Uncle": Ngưỡng mà bản thân không thể chịu đựng được;
- Đặt mức dừng lỗ 10% ;

BIỂU ĐỒ TRONG NGÀY

Sự không chắc chắn của thuế quan sẽ đẩy kinh tế Mỹ vào suy thoái ?

2025 EPS scenario

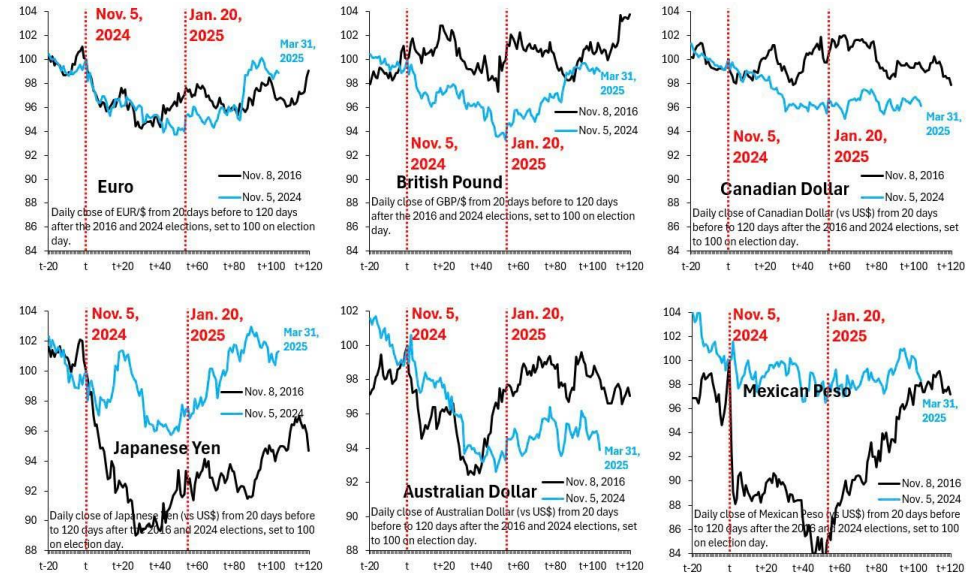
	Recession scenario	GS baseline	Bottom-up consensus
	\$220	\$253	\$269
<i>y/y growth</i>	(-11%)	(+3%)	(+9%)
22x Jan. 2025	-13% 4850	-1% 5550	6% 5900
20x 5-year avg	-21% 4400	-10% 5050	-3% 5400
18x 10-year avg	-29% 3950	-18% 4550	-13% 4850
16x 30-year avg	-37% 3500	-27% 4050	-23% 4300
14x 2018 low	-44% 3100	-36% 3550	-33% 3750

Forward P/E

14x

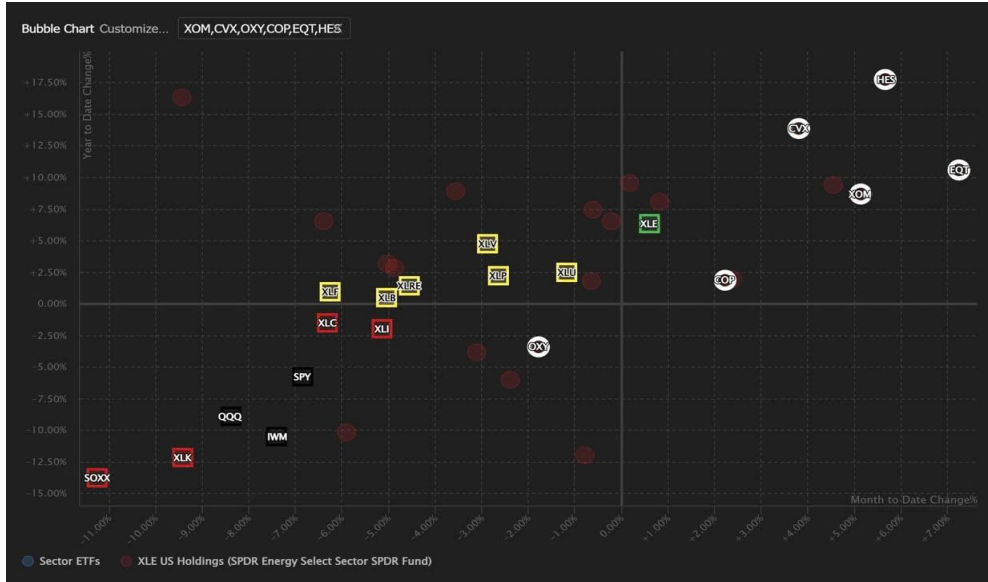
2018 low

Thị trường tiền tệ không quan tâm tới thuế quan ?





Năng lượng là ngành duy nhất sống sót sau đợt thoái lui của thị trường vào tháng 3



Google đã không thành công khi không thể giữ vững ngưỡng hỗ trợ



S&P 500 sẽ thử thách mức thấp mới trong tháng – Tuần biến động phía trước



Nasdaq có một phân kỳ dương cảnh báo sự đảo chiều tuy nhiên không chắc chắn



Kết luận: Dự báo các chỉ số chính sẽ giao dịch giằng co giữa tăng và giảm vào tối nay.

(*)**Bản quyền:** Bản tin này được bảo vệ bản quyền Công ty Cổ phần Chứng Khoán Smart Invest bởi luật pháp Việt Nam và các luật lệ, công ước khác. Mọi hình thức sao chép, tái bản, sử dụng trên các phương tiện truyền thông đối với Bản tin này cần được sự đồng thuận của Công ty cổ phần chứng khoán Smart Invest

Tuyên bố miễn trách nhiệm: Những dữ liệu trong Bản tin này được dựa trên và dẫn xuất từ những nguồn thông tin đại chúng và được cho là đáng tin cậy; tuy nhiên chúng tôi không bảo đảm và cam kết về tính chính xác và thích hợp của các thông tin đó đối với mọi đối tượng người dùng Dữ liệu trong Bản tin có thể thay đổi mà không cần báo trước Bản tin được viết cho mục đích cung cấp thông tin, không bao gồm bất cứ một khuyến nghị mua bán nào hướng tới mọi loại công cụ tài chính và cam kết trong bất kỳ chiến lược giao dịch nào Công ty cổ phần chứng khoán Smart Invest miễn trách đối với mọi hình thức hiểu và sử dụng Bản tin.



CTCP CHỨNG KHOÁN SMART INVEST (AAS)

 <https://www.aas.com.vn>

 Tổng đài: 1900 1811

 trungtamcskh@aas.com.vn

Mở tài khoản ngay

